

大阪エリア及び兵庫エリアにおける一般路線バスの運賃改定について

弊社では、2023年8月1日付で大阪・兵庫エリアにおける一般乗合バスの上限運賃認可申請を受け、同年9月1日に同エリアで運賃改定を実施いたしました。その際、お客様への影響を考慮し、認可を受けた上限額まで段階を踏んで運賃を改定し、本年秋頃に再度運賃改定を実施することを公表しておりましたが、この度、実施内容が決まりましたので、下記のとおりご案内申し上げます。

記

1. 運賃改定実施日

2024年10月1日（火）

2. 改定実施運賃の概要

(1) 普通運賃

ア. 片道普通運賃 [*各区間の片道普通運賃表はコチラ](#)

エリア	運賃の制定形態		改定前	実施時期 2024年10月		参考 上限運賃	備考
兵庫	均一制	芦屋市内特定地域	230円	240円		250円	
		有野台・藤原台地区	210円	230円		250円	
		尼崎市域	230円	240円		—	阪神バス同調
		神戸市域	210円	230円		—	神戸市交通局同調
大阪 兵庫	特殊 区間制	1区	230円	250円	240円	250円	
		2区	250円	270円	260円	270円	
		3区	270円	290円	280円	290円	
		4区	290円	310円	300円	310円	
大阪 兵庫	対キロ 区間制	初乗運賃	170円	190円		190円	
		基準運賃	34円20銭	38円60銭（+10円～110円）		38円60銭	
兵庫	対キロ 区間制 【他社同調】	初乗運賃（旧田園バス）	170円	190円		190円	
		鈴蘭台線、西鈴神戸線	190円～260円	210円～280円（各区間+20円）		—	神姫バス同調
		山の街線、泉台線、有野台線	280円～590円	290円～600円（各区間+10円）		—	
			600円～	600円～（変更なし）		—	
	表六甲	170円～490円	230円～580円（▲20円～+130円）		—	神戸六甲鉄道同調	

※兵庫エリア（均一制・特殊区間制）については、2025年上半期に上限運賃まで改定する予定です。

〔備考〕以下の他社運賃へ同調している路線・区間等については運賃の変更はありません。

- ◎京都府下の各路線（先行して運賃改定を実施したため）
- ◎大阪市域（大阪シティバス）
- ◎伊丹市域（伊丹市交通局）

◎旧田園バス路線の初乗運賃以外の区間（武田尾線（一部系統除く）、長尾山霊園線、宝塚すみれ墓苑線）
〔コミバス関係等〕

◎変更なし … すいすいバス(吹田市)、ぐるっとむこうバス（向日市）、はっぴいバス（長岡京市）
うめぐるバス

◎変更あり … さくらやまなみバス（西宮市）、オレンジゆずるバス（箕面市）、ふれあいバス（猪名川町）

イ. 乗継運賃（乗継乗車券） [*乗継乗車券の運賃表はコチラ](#)

- 【阪急逆瀬川乗継乗車券（宝塚市寿券含む）】 発売額を改定します。
→本年9月30日までに発売された券は、10月1日以降も改定後片道運賃と券面表示額の差額を現金でお支払いいただくことで利用可能です。
- 【すいすいバス専用乗継乗車券】 発売額に変更はありません。
→本年9月30日までに発売した券で、10月1日以降に阪急バス対象区間を利用する場合は、発売額に変更がないため差額なしで利用可能です。

ウ. 1日乗車券 [*1日乗車券の運賃表はコチラ](#)

本年9月30日までに発売された券は、10月1日以降も未使用の場合かぎりご使用いただけます。

- 豊中市内／千里ニュータウン内／池田市内／西宮市内／芦屋市内／宝塚市内
→基準運賃の改定に伴い、本年10月1日より発売額を改定します。
※大阪府下と兵庫県下の路線で発売額が変わりますのでご注意ください。
- オレンジゆずるバス
→本年10月1日より大人券のみ発売額を改定します。
- さくらやまなみバス
→本年10月1日より大人券のみ発売額を改定します。

エ. PiTaPa1ヵ月定額サービス [*PiTaPa1ヵ月定額サービスの運賃表はコチラ](#)

- 改定後の基準運賃額に基づき、1ヶ月の定額運賃を算出します。
- 割引率の変更はありません。
- お客様がご登録（ご利用）されている区間の運賃に改定がある場合は、お客様ご自身で会員サイト「PiTaPa 倶楽部」より改定後の運賃に再登録していただく必要があります。
※当サービスのご登録者全員に、当社及びスルッと KANSAI よりハガキでお知らせを送付します。

(2) 回数運賃

ア. hanica

- プレミア率（チャージ額の8%相当額）に変更はありません。

イ. 紙回数券 [*回数券の運賃表はコチラ](#)

- 本年9月30日までに発売された紙回数券は、改定後片道運賃と券面表示額の差額を現金でお支払いいただくことで、引き続きご使用いただけます。
- 宝塚市寿回数券は、本年10月1日より発売額を改定します。
（宝塚市が助成する割引証の助成額に変更はありません。）
- 神戸親和大学専用回数券、千里金蘭大学専用回数券は本年10月1日より発売額を改定します。
- すいすいバス専用回数券、うめぐるバス専用回数券は変更ありません。

- オレンジゆずるバス専用回数券は、本年10月1日より大人券のみ発売額を改定します。
- さくらやまなみバス専用回数券は、本年10月1日より発売額を改定します。
→本年9月30日までに発売された「全線券」は10月1日以降そのままご使用いただけます。

(3) 定期運賃

〔発売〕

本年9月30日までに発売した定期券は、改定前定期運賃で発売します。

本年10月1日以降に発売した定期券は、改定後定期運賃で発売します。

〔払戻〕

本年9月30日までに発売した定期券は、改定前の基準運賃額で払戻計算します。

本年10月1日以降に発売した定期券は、改定後の基準運賃額で払戻計算します。

ア. 通勤定期券／通学定期券 [*通勤定期券・通学定期券の運賃表はコチラ](#)

- 改定後の基準運賃額に基づき、定期運賃額を算出します。
- 割引率に変更はありません。

〔通勤〕 1ヶ月 基準運賃額×60回×(1-0.25)

〔通学〕 1ヶ月 基準運賃額×60回×(1-0.38)

〔通勤／通学共通〕 3ヶ月 1ヶ月定期運賃額×3×(1-0.05)

6ヶ月 1ヶ月定期運賃額×6×(1-0.1)

- 通学定期券の乗り越し運賃を一律180円に改定します。
- 大阪シティバス（大阪市）同調定期券は、本年9月30日をもって発売を終了します。
- 豊中東西線「イオンモール伊丹～クリーンランド」間の運賃改定に伴い、当該区間の伊丹市同調定期券の定期運賃額を変更します（他路線の伊丹市同調定期券（230円区間）と同額になります）。
- オレンジゆずるバス専用定期券は、大人券のみ発売額を改定します。

[*〔hanica 定期券を除くその他定期券の運賃表はコチラ〕](#)

- 神戸市同調定期券（紙式／区間式）は、普通運賃の改定に伴い発売額を変更します。

[*〔西鈴神戸線 150, 158 系統の定期運賃表はコチラ〕](#)

[*〔西鈴神戸線 151 系統の定期運賃表はコチラ〕](#)

[*〔鈴蘭台線 61 系統の定期運賃表はコチラ〕](#)

イ. 阪急スクールパス [*スクールパスの運賃表はコチラ](#)

- 改定後の基準運賃額に基づき、定期運賃を算出します。
- 運賃区分を見直しています。

改定後	スクールパス 200		スクールパス 230	スクールパス 250	スクールパス 380	スクールパス 630	スクールパス フリー
	↑	↑	↑	↑	↑	↑	↑
現行	スクールパス 170	スクールパス 180	スクールパス 220	スクールパス 340	スクールパス 560	スクールパス フリー	

- 新SP630、新SPフリーは割引率を引き上げます。（その他券種の割引率に変更はありません）
- スクールパスの乗り越し運賃を一律180円に改定します。

ウ. はんきゅうグランドパス [*グランドパスの運賃表はコチラ](#)

- グランドパス 65/70 とも発売額を改定します。
- 本年 10 月 1 日以降に発売するグランドパスより払戻し基準額を 240 円に変更します。

Ⅱ. hanica 定期券の基準額の読み替え

本年 10 月 1 日以降に hanica 定期券の基準運賃を読み替える条件は以下のとおりです。

- ① 本年 9 月 30 日までに購入された定期券で、10 月 1 日以降も有効の定期券
- ② 本年 10 月 1 日以降に運賃改定した路線で利用

→ 上記条件を満たした場合、定期券面の基準運賃額（利用可能区間）を改定後の普通運賃に準じた基準運賃額に読み替え、有効期限まで差額なしで利用可能です。（バス車載機で自動判定）
阪神バス hanica 定期券（全線（230 円区）、SP340）も同様に読み替えます。

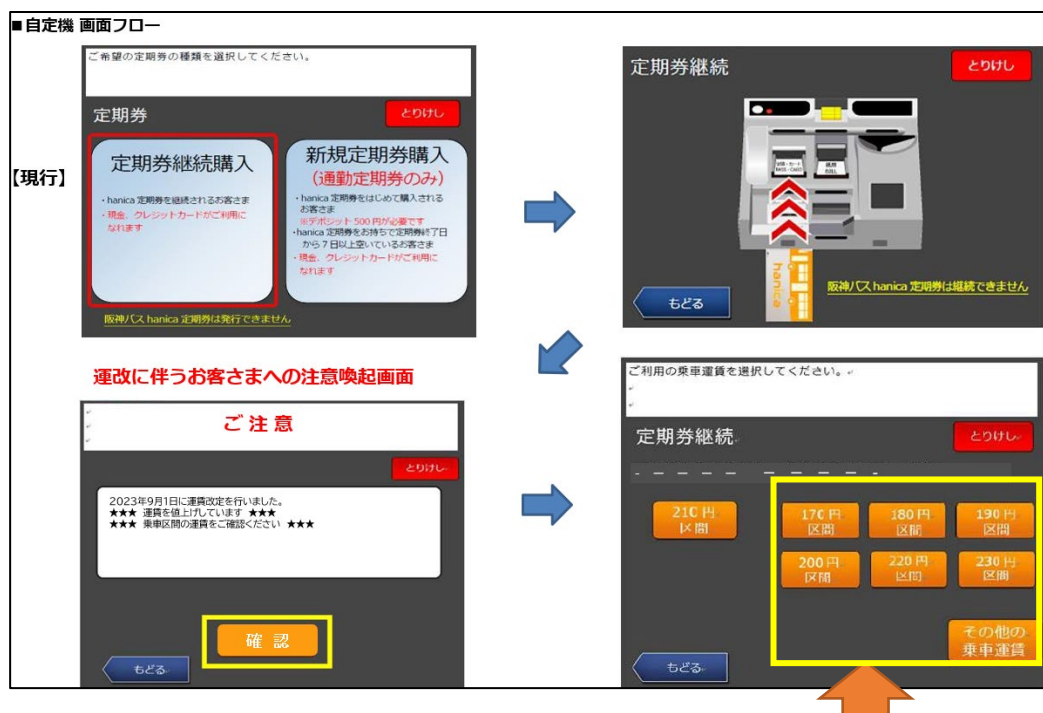
3. 環境おでかけ割

- 該当定期券の提示を受けた際に、お客さまにお支払いいただく運賃額に変更はありません。

4. hanica 自動定期券発行機及び継続機での取り扱い

本年 10 月 1 日以降、自動定期券発行機および継続機で hanica 定期券を購入される場合は、お客様ご自身で改定後の運賃をご選択いただき、発券していただきます。

参考：自動定期券発行機のフロー（継続機も同様のフローです。）



10/1 以降に定期券を更新する際は
ご利用区間の10/1以降の運賃を確認のうえ
運賃区間を選択して下さい。
△お買い間違いにご注意ください△